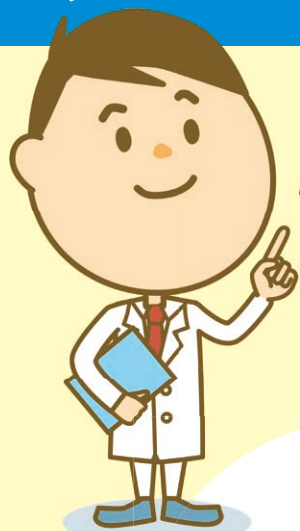


\\ 突然の病気・ケガで後悔しないために //



選ばれている! **3**つのポイント

1

入院だけでなく
自宅療養も
給付対象!

2

最長給付日数
730日

3

手頃な掛金
ずっと
上がらない

若いうちに
加入すると
安く抑えられる

しかも! 掛け捨てに
ならない



保険医協会・
医会に
入会したら

休業保障制度

病気やケガで業務を休んだときに給付金が受けられる共済制度です

加入例

43歳 開業医

8口加入 掛金月額 **24,000円**

▼休業して30日分の給付を受けた場合

入院療養 **192万円**

自宅療養 **144万円**

38歳 勤務医

3口加入 掛金月額 **8,400円**

▼休業して30日分の給付を受けた場合

入院療養 **72万円**

自宅療養 **54万円**

治療中や現症があると加入できないから、早めの申し込みがおすすめ!!

※裏面の掛金額参照

給付の種類（1口あたり）

給付の種類	給付金額		給付限度など
傷病休業給付金	①入院は休業 1 日目から ②自宅での休業は 4 日目から 1 日につき 6,000 円		通算して 500 日まで
入院給付金	入院 1 日につき 2,000 円を加算 傷病休業給付金に加算		入院給付金単独での給付はありません
長期療養給付金	休業 1 日につき	自宅 3,000 円 入院 6,000 円	傷病休業給付金の通算 500 日を超えて連続して休業している場合に、1 回限り 230 日を限度に給付
弔慰給付金	50 万円		いずれかを受給したときは脱退 (その場合、脱退給付金も合わせて給付)
高度障害給付金	50 万円		
脱退給付金	別途規定の給付金額表による		加入日から 3 年以上経過後に、 脱退・減口となったときに給付

※ケガによる休業は加入日から、疾病による休業は加入日から3カ月経過後に発病したものから、保障開始となります。

掛金額（1カ月あたり）

加入年齢	1口	3口	5口	8口
～29歳	2,500円	7,500円	12,500円	20,000円
30～39歳	2,800円	8,400円	14,000円	22,400円
40～49歳	3,000円	9,000円	15,000円	24,000円
50歳	3,300円	9,900円	16,500円	26,400円
51～54歳	3,300円	9,900円	16,500円	
55～59歳	3,700円	11,100円	18,500円	

- 勤務医は通算3口までの加入となります。
- 4口以上のお申し込みには、1つの主たる医療機関等で、週5日以上かつ週20時間以上業務に従事していることが必要です。

加入申込資格

- ① 加入日現在、加入年齢*が60歳未満であること
- ② 保険医協会・保険医会の会員であること
(ただし京都府保険医協会は取り扱っていません)
- ③ 保険医であること
- ④ 1つの主たる医療機関等で週4日以上かつ週16時間以上業務に従事していること
- ⑤ 告知日現在、健康であること
(現症がある方、服薬中の方、治療中の方は、原則として加入できません)

※ 加入年齢・加入(増口)日現在の満年で計算し、1年未満の端数月が6カ月を超える場合は1歳切り上げます。



ご連絡先

お申し込みや資料請求は、
ご所属の保険医協会・保険医会(代理店)にお問い合わせください。
保険医協会・保険医会の会員でない方は、入会のうえお申し込みください。



お申し込みの際は、必ず制度案内
パンフレット等をご確認ください。

運営元 一般社団法人
全国保険医休業保障共済会
〒151-0053 東京都渋谷区代々木 2-5-5
新宿農協会館 5F

休保

検索



取扱代理店